

讨论 该种雄性与四川安螽 *P. (A.) sichuanensis* 雄性在身体大小和形状、前复翅脉序和体色等方面都非常相似。

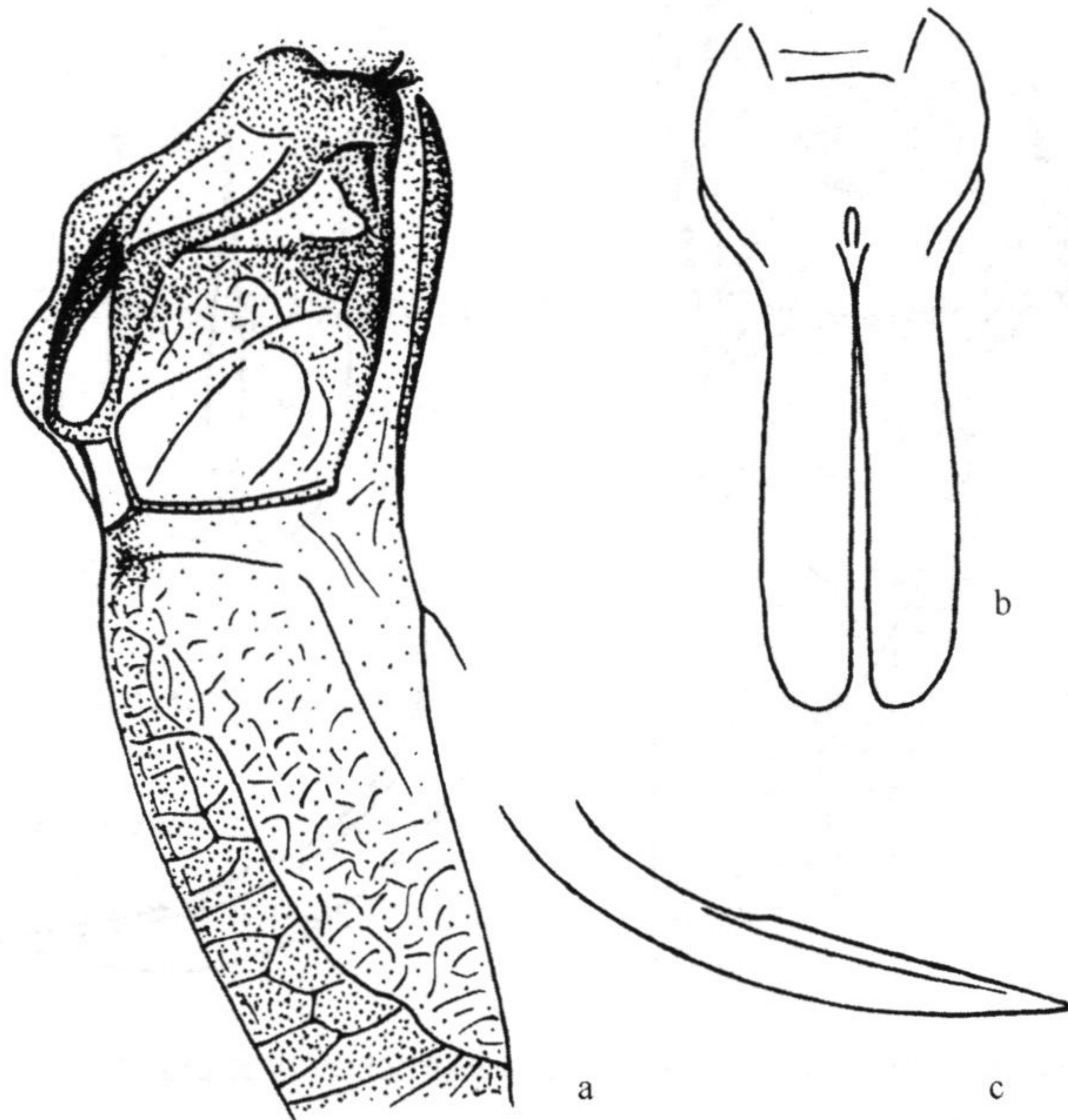


图 92 贵州安螽 *Prohimerta (Anisotima) guizhouensis* Gorochov et Kang (仿 Gorochov and Kang, 2002)  
a. 雄性右前复翅摩擦发音器官背面观 (male stridulatory apparatus of right tegmen, dorsal view); b. 雄性下生殖板腹面观 (male subgenital plate, ventral view); c. 雄性左尾须背面端部观 (male left cerci, apico-dorsal view)

(49) 湖北安螽 *Prohimerta (Anisotima) hubeiensis* Gorochov et Kang, 2002 (图 93)

*Prohimerta (Anisotima) hubeiensis* Gorochov et Kang, 2002. Insect Syst. Evol., 33: 351 (Holotype, M, origi. descrip.; type locality: Hubei, Shennongjia; Beijing; type depository: IZCAS, Beijing).

**特征记述** 雄性 右前复翅摩擦发音器官中缘近直，镜膜为横宽的不规则四边形。尾须稍强均匀内弯，隆脊仅在端部所占比例较小。下生殖板背面观较细短，侧叶向两侧适中延伸，端部狭圆形。

雌性 类似于雄性，体色为均一绿色，几乎前复翅所有翅室均具无数小棕色点，后翅明显较短。前复翅 R 脉具 4 单分支 (1 雌性右前复翅具明显分双叉的 R 脉基分支)。下生殖板和产卵器为本属典型特征。

体色 绿色。但背部的基部、前复翅基部侧面的小翅室及两复翅侧面域的无数的小点棕色。足为均一绿色。

变异 一些雄性下生殖板后叶端部稍加宽。

量度 (mm) 体长: ♂ 20.0-23.0, ♀ 19.0-21.0; 带后翅长的体长: ♂ 42.0-44.0, ♀

32.0-34.0; 前胸背板长: ♂ 4.7-5.0, ♀ 4.6-4.9; 前复翅长: ♂ 29.0-31.0, ♀ 24.0-26.0; 后足腿节长: ♂ 23.0-24.0, ♀ 20.0-22.0; 产卵器长: 5.0-5.3。

观察标本 1♂ (正模), 湖北神农架, 1250 m, 1981.VII.6, 韩寅恒采 (IZCAS); 1♀ (副模), 湖北神农架, 东溪, 600 m, 1998.VIII.3, 叶婵娟采 (IZCAS); 1♀, 湖北鹤峰, 1250 m, 1989.VIII.3, 张晓春采 (IZCAS); 1♀ (副模), 四川彭水, 800 m, 1989.VII.10, 张晓春采 (IZCAS)。

分布 湖北 (神农架、鹤峰)、四川 (彭水)。

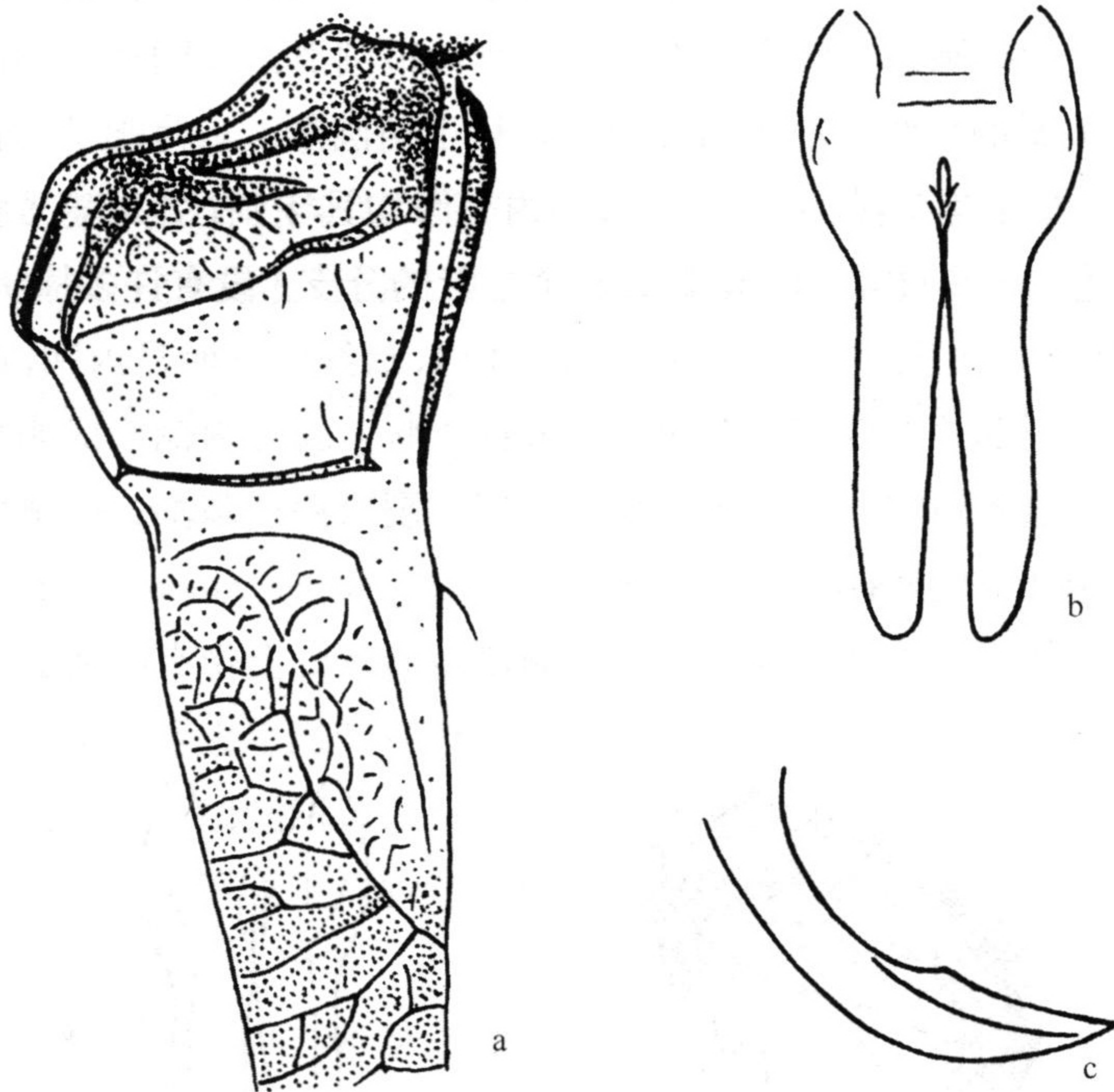


图 93 湖北安螽 *Prohimerta (Anisotima) hubeiensis* Gorochov et Kang

a. 雄性右前复翅摩擦发音器官背面观 (male stridulatory apparatus on right tegmen, dorsal view); b. 雄性下生殖板腹面观 (male subgenital plate, ventral view); c. 雄性左尾须背面端部观 (male left cerci, apico-dorsal view)

讨论 该种雄性与四川安螽 *P. (A.) sichuanensis* 和贵州安螽 *P. (A.) guizhouensis* 的雄性非常相似, 但前复翅侧面不具深棕色点, 只是各翅室具无数微棕色的小点, 且足几乎为单一绿色, 类似贵州安螽 *P. guizhouensis*。本种下生殖板和产卵器特别类似于四川安螽 *P. (A.) sichuanensis*; 它们雌性明显的区别在于后翅的长度: 本种后翅超出前复翅翅端仅 2.5-3 mm; 而四川安螽 *P. (A.) sichuanensis* 后翅远远超出前复翅翅端 5.5-6.0 mm。